



ADATTO ALU

coffrage de voiles

▼ Dimension des panneaux

Panneaux Standard

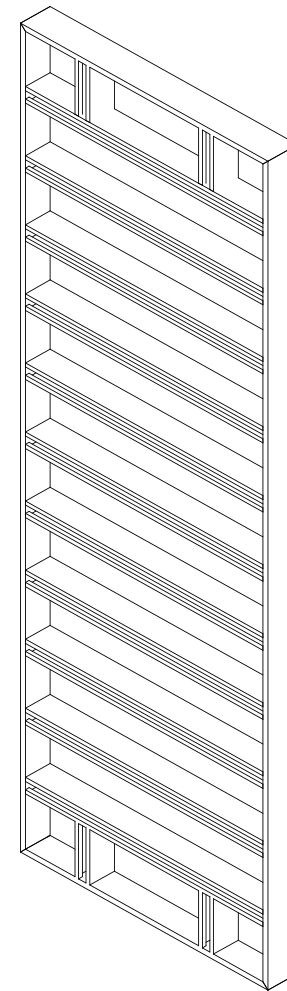
Largeur (cm): 100/75/60/50/40/30/20

Hauteur (cm): 300/270/150/75

Panneaux Universels/Poteaux

Largeur (cm): 100/75

Hauteur (cm): 300/270/150/75



▼ Epaisseur du profilé

Hauteur= 120mm

Epaisseur= 20mm

▼ Cadre en aluminium

Cadre périmétrique avec traverses centales entièrement en aluminium.

▼ Pression de bétonnage: 60 kN/m²

Pression de coulée du béton frais selon DIN 18218 en respectant les tolérances de planéité selon DIN 18202 (tableau 3 ligne 7).

▼ Poids des panneaux

Panneaux de 23 Kg/m².

▼ Peau Coffrante

Epaisseur= 18mm - 12,6 Kg/m²

Contreplaqué en bouleau finlandais revêtu avec film phénolique 220 g/m²

▼ Tiges

DW15 - n.3 tiges

▼ Pince de connexion (vertical / horizontal)

Cod. 19031 Pince Fixe

Cod. 19080 Pince Reglable (max 13cm)

Cod. 19061 Pince Reglable (max 26cm)

▼ Console de service

Console cm 75

Charge maximale utilisation:

150Kg /mètre carré pour entraxe 1.50m

▼ Tolérance de planéité

Selon DIN 18202.

▼ Crochet de levage

Cod. 19100

Capacité maximale de charge:

1500 Kg.

CONDOR

www.condorspa.com